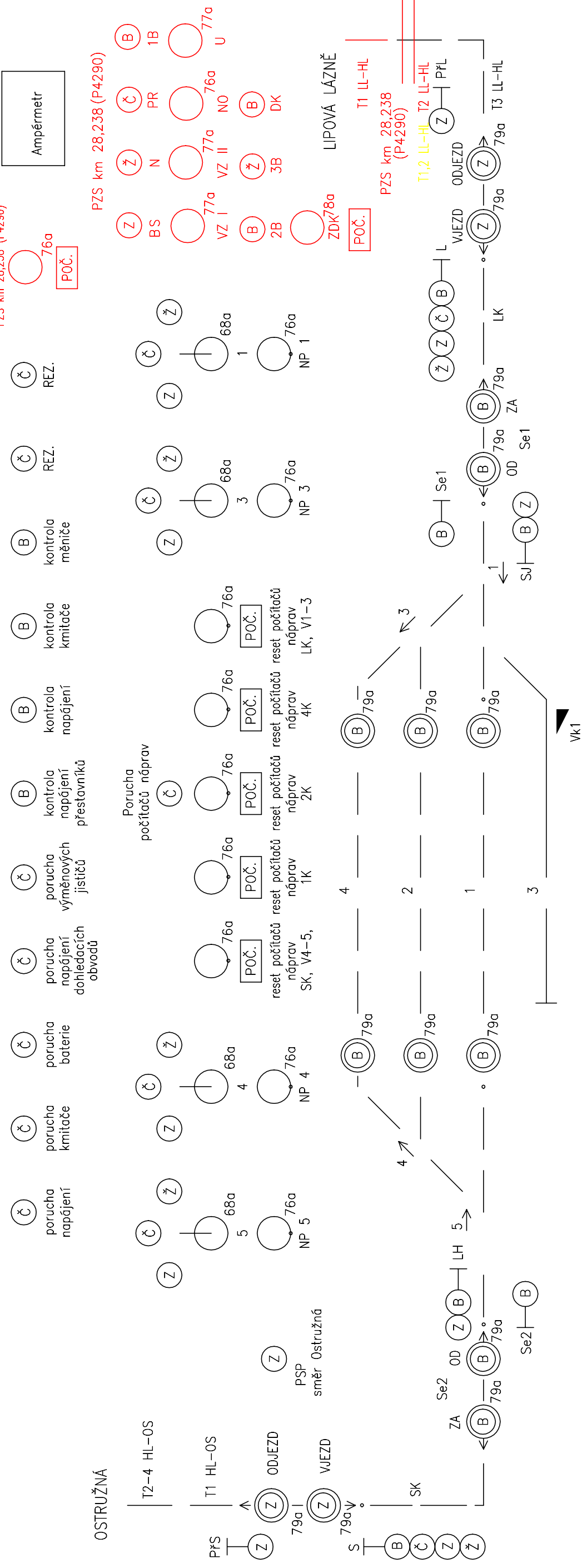
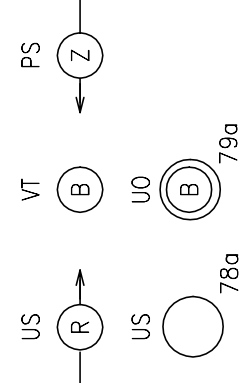


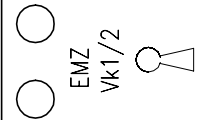
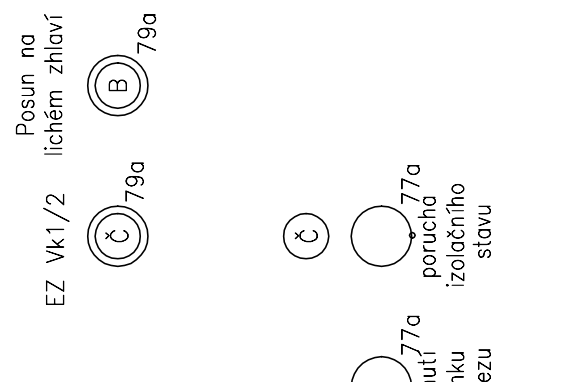
Žst. Horní Lipová



RPB Ostružná



RPB Lipová Lázně



12/17

Trať. plán č.311A – PŘÍLOHA č.14	
Indikační deska v DK Horní Lipová	311A/14

- BS

N

PR

1B

2B

3B

VZ I

VZ II

U

NO

PN

PW

NP

KA

DK

PBP

RBP

VZP

ZAK

US

VT

PS

UO
- Bezporuchový stav

Nouzový stav

Poruchový stav

Přejezd uzavřen

Bezanalýzní a bezvýlukový stav

Porucha napájení

Vypnutí zvonku nouzového stavu

Vypnutí zvonku poruchového stavu

Uzavření přejezdu

Nouzové otevření přejezdu

Počítač náprav

Potvrzení volnosti výměny

Nouzové přestavení výměny

Kontrola anulace

Dopravní klid

Porucha blokové podmínky

Rušení blokové podmínky

Vypnutí zvonku předhlášky

Zákaz odjezdu

Udělení souhlasu

Volnost trati

Přijem souhlasu

Udělení odhlášky

Legenda:

- Nový stav
- Rušený stav

Upraveno v rámci akce : Výstavba PZS v km 28,238 (P4290) trati Hanušovice – Mikulovice  
DUSP po připomínkovém řízení 01/2021, SB projekt s.r.o.  
PS01 Kabelizace a vazby na SZZ  
PS02 Přejezdové zabezpečovací zařízení v km 28,238

MCO

MORAVIA CONSULT Olomouc a.s.


LEGIONÁŘSKÁ 1085/8 , 779 00 Olomouc

tel.: +420 585 570 444

fax: +420 585 570 412

e-mail: moravia@moravia.cz

http://www.moravia.cz

		Jméno	Podpis	ZAKÁZKOVÉ ČÍSLO 16 - 068 - 40 - 311	ČÍSLO SOUPRAVY:
	NAVRHL:	Jabůrek			
	KONTROLOVAL:	Jabůrek		PRACOVNÍŠTĚ BRNO	
	ODSTAVENÍ PROPAJČOVACÍ STAVBA TRATIČNÍKOV - ŠUMPERK - VÝHEHDŮ BUDOV - HANUŠOVICE (MMO) - RANZOVÁ (MMO) - ESEK (MMO)			DATUM 08/2017	
	PS 38-28-01 ŽST. HORNÍ LÍPOVÁ, ÚPRAVA SZZ			STUPEŇ DOK. DSPS	
	KOLEJOVÁ DESKA			ČÍSLO VÝKRESU:	H0600